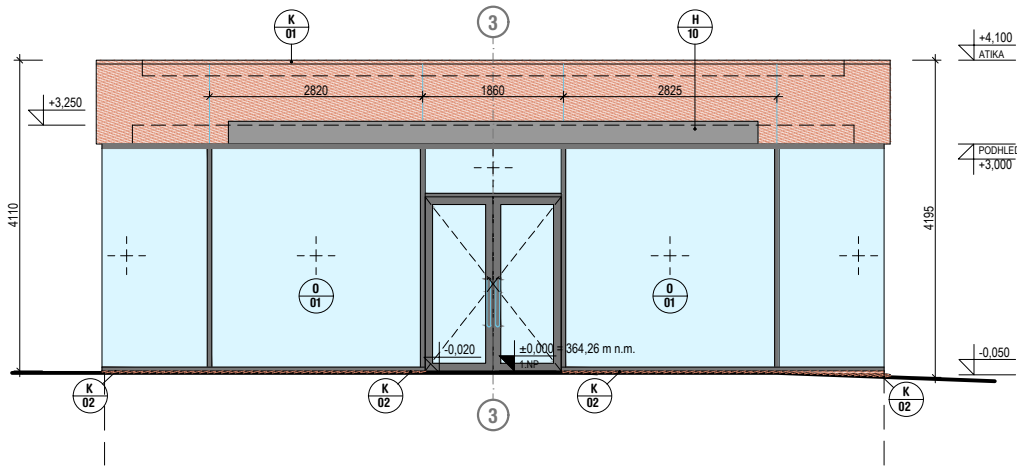
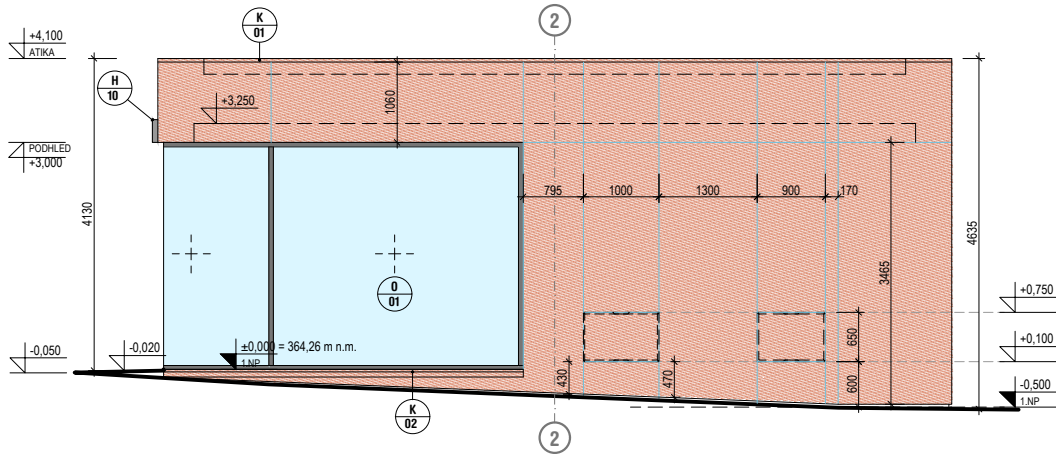


POHLEDY
M 1:50

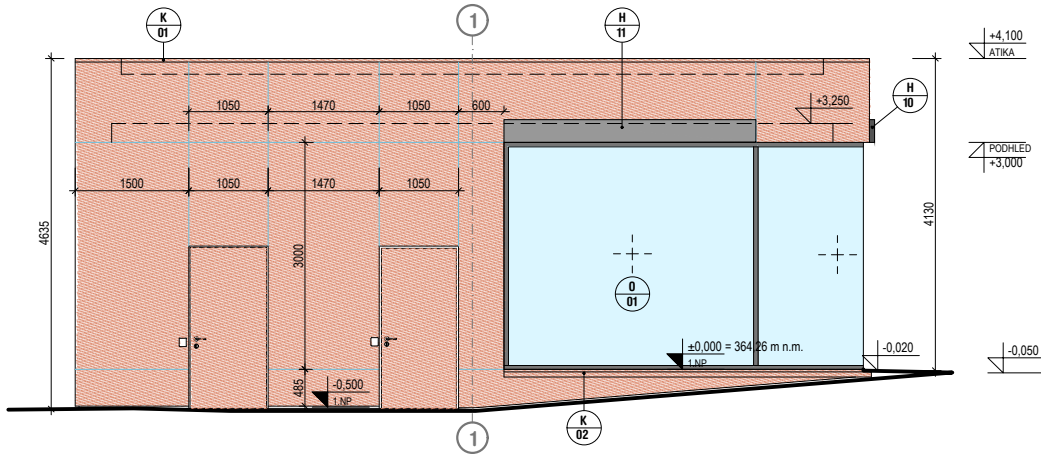
JIHOVÝCHODNÍ POHLED



POHLED SEVERNÍ



POHLED JIHOZÁPADNÍ




LEGENDA MATERIÁLŮ

- provětrávaná fasáda s plechem corten (skladba F01 - 04)
- markýza
- skleněné výplně - hliníkový rám RAL 7022 + trojsklo
- spárořez - pro větrávané fasády
- skryté kce.

±0,000 = 364,260 m.n.m (BPV)

SO 701 - KAVÁRNA
SO 702 - VEŘEJNÉ WC

D.1.1. ARCHITEKTONICKO - STAVEBNÍ ŘEŠENÍ

Objednatel:	Statutární město Liberec	
	nám. Dr. E. Beneše 1/1, 460 59 Liberec 1	

Zhotovitel:	ov architekti s.r.o.	HIP:
	Lotyšská 646/10 160 00 Praha 6	Ing.arch. Romana Bedrunková

	Vypracoval	Jan Saidl	Zak. číslo	24L09
	Zodp. projektant	Ing. arch. Jan Mach	Datum	06 / 2025
	Tech. kontrola	Ing. Blanka Krösslová	Stupeň	DPS
	Akce TRŽNÍ NÁMĚSTÍ LIBEREC		Počet formátů	6 x A4
			Měřítko	1 : 50
Zhotovitel: Mjölkking s.r.o. Šternovská 2304/6 149 00 Praha 11	Příloha POHLEDY		Č. přílohy D.1.1. 107	Paré